

# MAKE WITH

Architecture / Urbanisme

## [REVE]lation

**Auteurs:** J. LAHU, M. ADAM

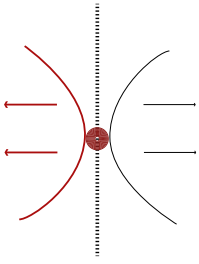
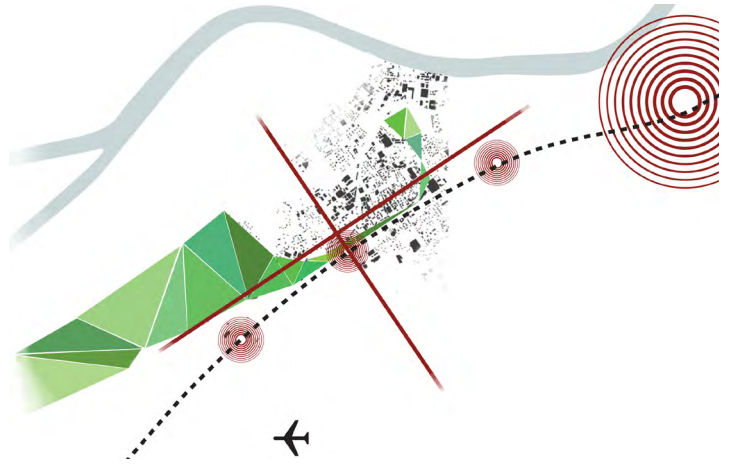
**Localisation:** Saint-Louis, France

**Surface:** 8 Hectares

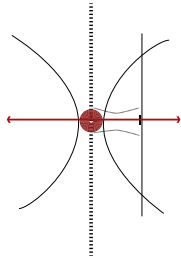
**Année:** 2012

**Maitrise d'ouvrage:** IBA Basel 2020

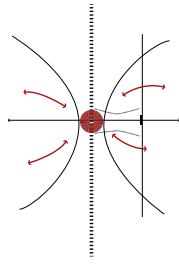
**Mission:** Concours d'idées pour le réaménagement du quartier Est de la gare de la ville de Saint Louis.



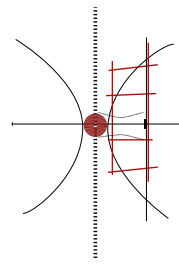
Les deux quartiers tournent le dos à la gare



Connexion des deux quartiers par une passerelle



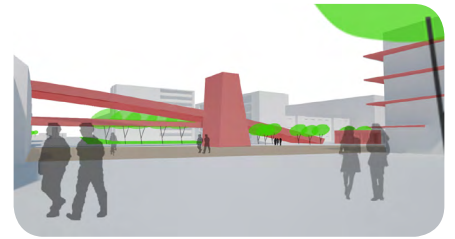
La gare retrouve sa place centrale d'articulation



Le quartier est maillé avec le reste de la ville



Une intériorité retrouvée



Un parvis animé



Un quartier ouvert



Une frange verte préservée



Une place de la gare libérée de la circulation



Plan masse



Coupe sur la passerelle et le parvis de la gare